

Утверждена

(наименование документа об утверждении, включая

наименования органов государственной власти или

органов местного самоуправления, принявших

решение об утверждении схемы или подписавших
соглашение о перераспределении земельных
участков)

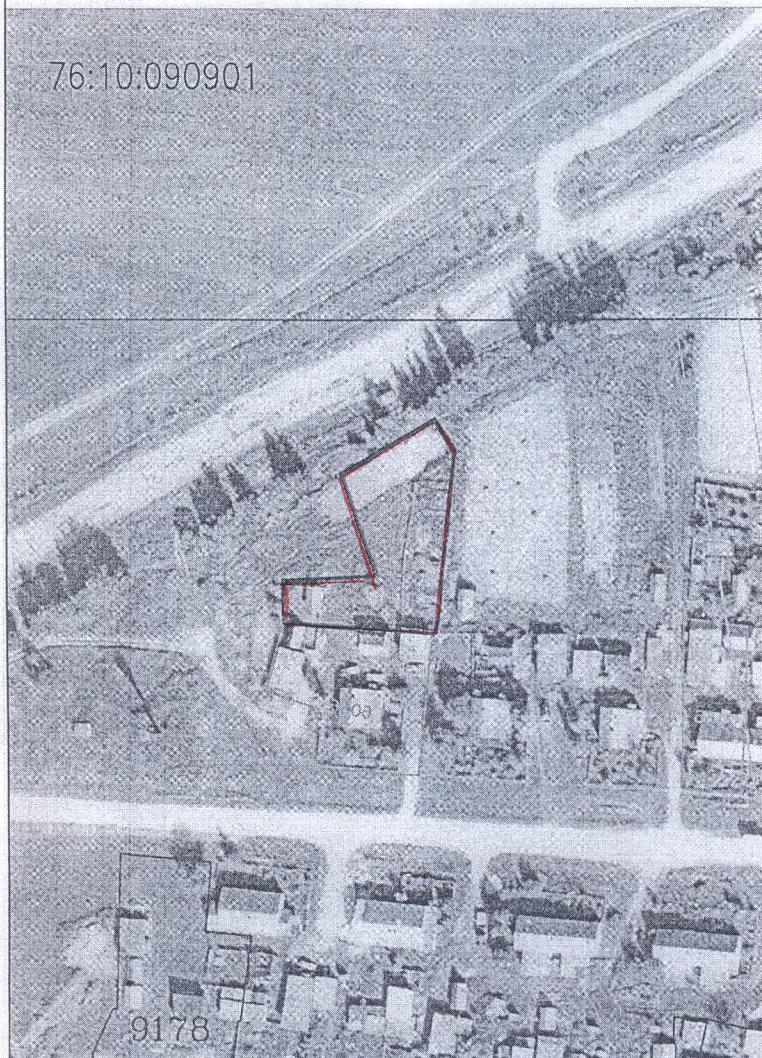
от _____ N _____

Схема расположения земельного участка на кадастровом плане территории

Условный номер земельного участка:

Площадь земельного участка: 1448 кв.м.

Система координат: СК-76



X=488974.4400 Y=1318437.1500

X=488966.1700 Y=1318442.6100

X=488956.6900 Y=1318441.4100

X=488953.6800 Y=1318441.3700

X=488917.6400 Y=1318437.6700

X=488917.1500 Y=1318436.3100

X=488920.0600 Y=1318397.5300

X=488931.4500 Y=1318397.2700

X=488932.5300 Y=1318421.1900

X=488959.7000 Y=1318412.2100

Масштаб 1:2000

Условные обозначения:

— граница образуемого земельного участка