

Утверждена

(наименование документа об утверждении, включая

наименования органов государственной власти или

органов местного самоуправления, принявших

решение об утверждении схемы или подписавших
соглашение о перераспределении земельных
участков)

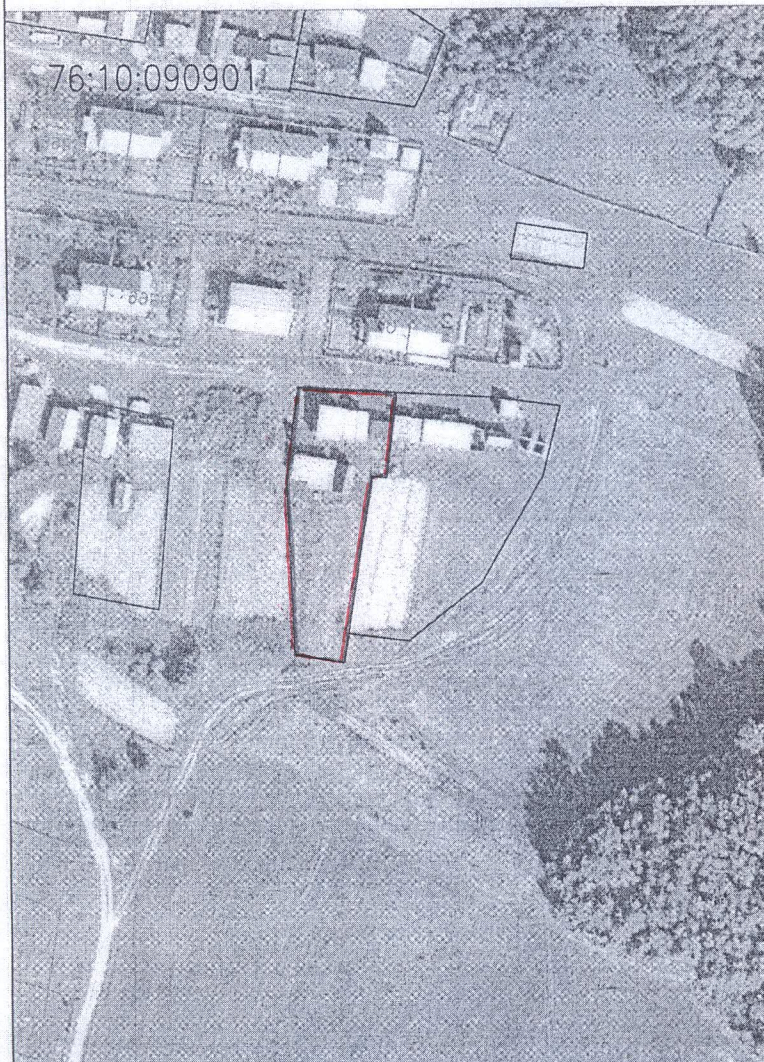
от _____ N _____

Схема расположения земельного участка на кадастровом плане территории

Условный номер земельного участка:

Площадь земельного участка: 1419 кв.м.

Система координат: СК-76



X=488892.9800 Y=1319769.4800

X=488891.4400 Y=1319794.9400

X=488885.4800 Y=1319794.2100

X=488877.3900 Y=1319793.2000

X=488868.8600 Y=1319792.1600

X=488869.2500 Y=1319788.3000

X=488828.3700 Y=1319781.8800

X=488820.7900 Y=1319780.7900

X=488822.8100 Y=1319768.2000

X=488868.4400 Y=1319766.1400

Масштаб 1:2000

Условные обозначения:

— - граница образуемого земельного участка