

(наименование документа об утверждении, включая

наименования органов государственной власти или

органов местного самоуправления, принявших

решение об утверждении схемы или подписавших
соглашение о перераспределении земельных
участков)

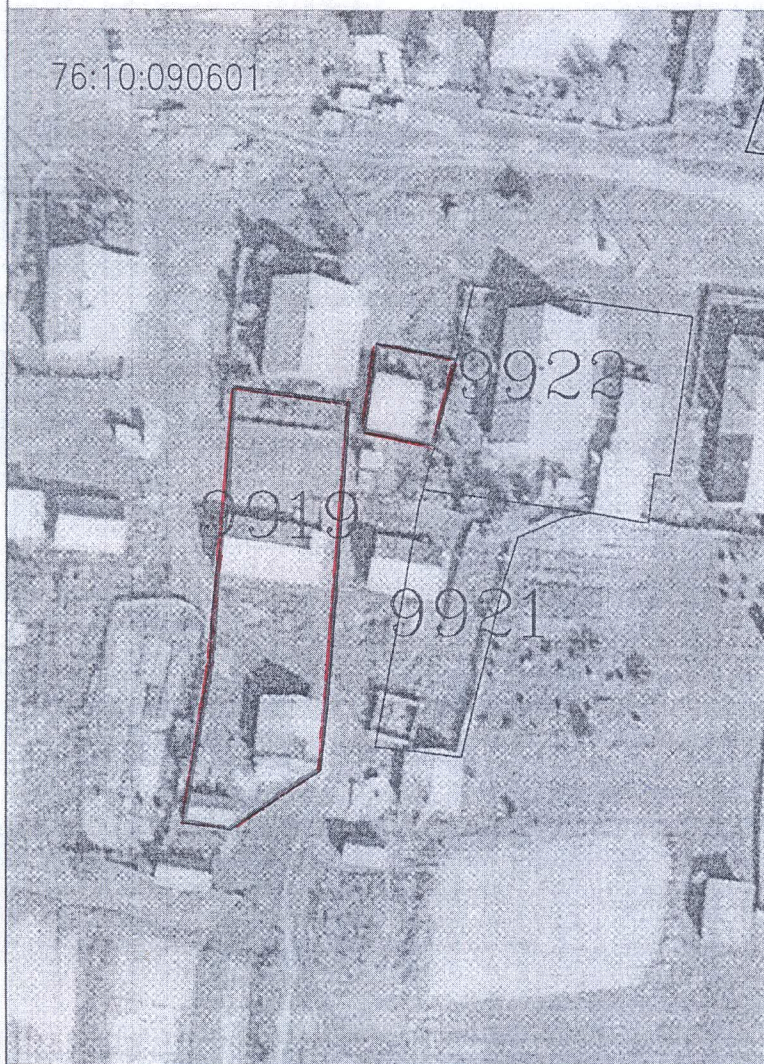
от _____ N _____

Схема расположения земельного участка на кадастровом плане территории

Условный номер земельного участка:

Площадь земельного участка: 979 кв.м.

Система координат: СК-76



Масштаб 1:1000

Условные обозначения:

— - граница образуемого земельного участка

X=489576.0500 Y=1319449.2900

X=489574.0200 Y=1319464.3000

X=489534.0900 Y=1319461.5500

X=489525.6600 Y=1319460.6900

X=489517.8400 Y=1319449.1400

X=489518.6300 Y=1319442.8000

X=489522.6200 Y=1319443.3800

X=489539.4900 Y=1319446.2900

X=489544.8100 Y=1319446.4500

X=489551.9400 Y=1319447.1100

X=489559.4000 Y=1319448.1400

X=489569.1500 Y=1319448.7100

X=489581.6300 Y=1319467.7100

X=489579.5600 Y=1319478.2200

X=489568.3200 Y=1319475.3200

X=489570.0100 Y=1319466.1500