

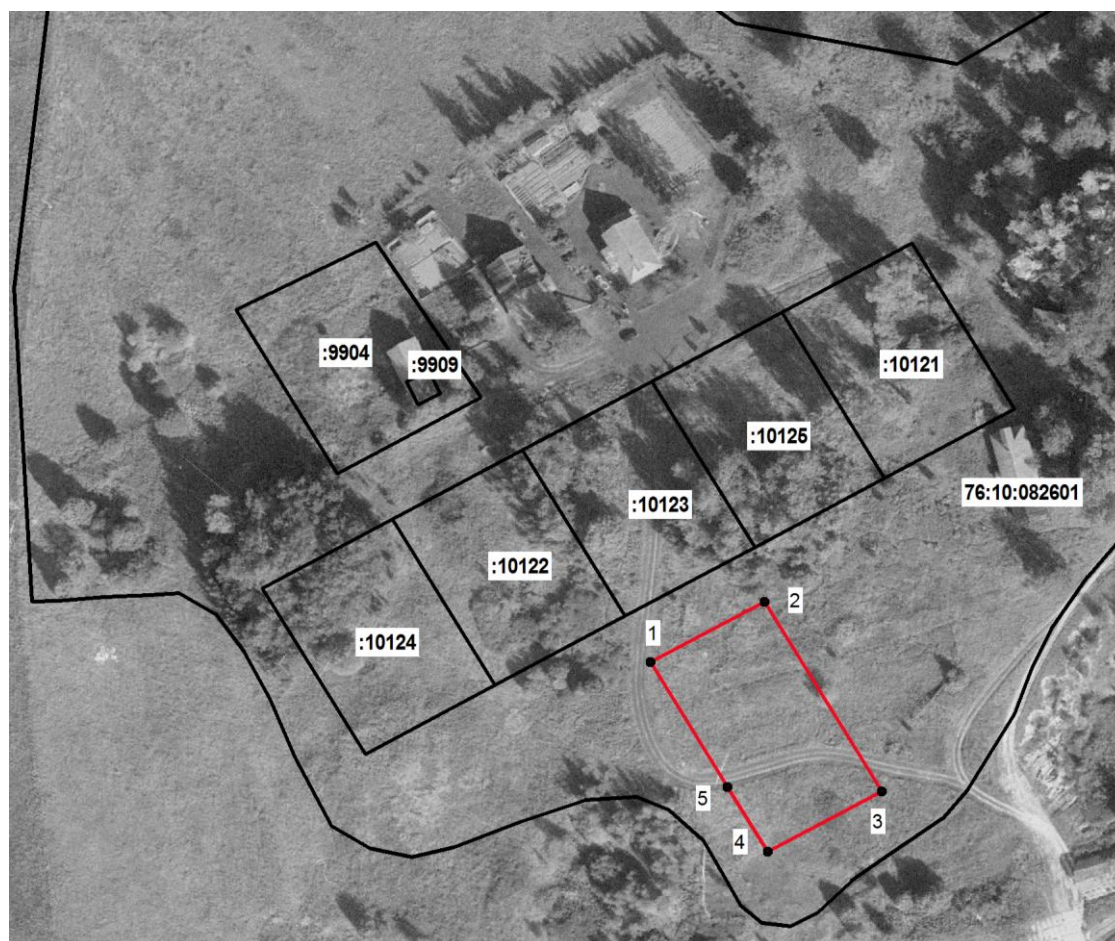
Утверждена

(наименование документа об утверждении, включая
наименования органов государственной власти или
органов местного самоуправления, принявших
решение об утверждении схемы или подписавших
оглашение о перераспределении земельных участков)

от _____ № _____

Схема расположения земельного участка или земельных участков на кадастровом плане территории

Условный номер земельного участка:		
Площадь земельного участка: 2000 м²		
Система координат: МСК-76		
Обозначение характерных точек границ	Координаты, м	
	X	Y
1	465798.26	1360583.71
2	465814.22	1360613.76
3	465764.16	1360644.79
4	465748.19	1360614.73
5	465765.38	1360604.08
1	465798.26	1360583.71



Масштаб 1:2000

Условные обозначения:



- местоположение земельного участка на кадастровом плане территории

76:10:082601 - кадастровый номер квартала

:9904 - кадастровый номер земельного участка