

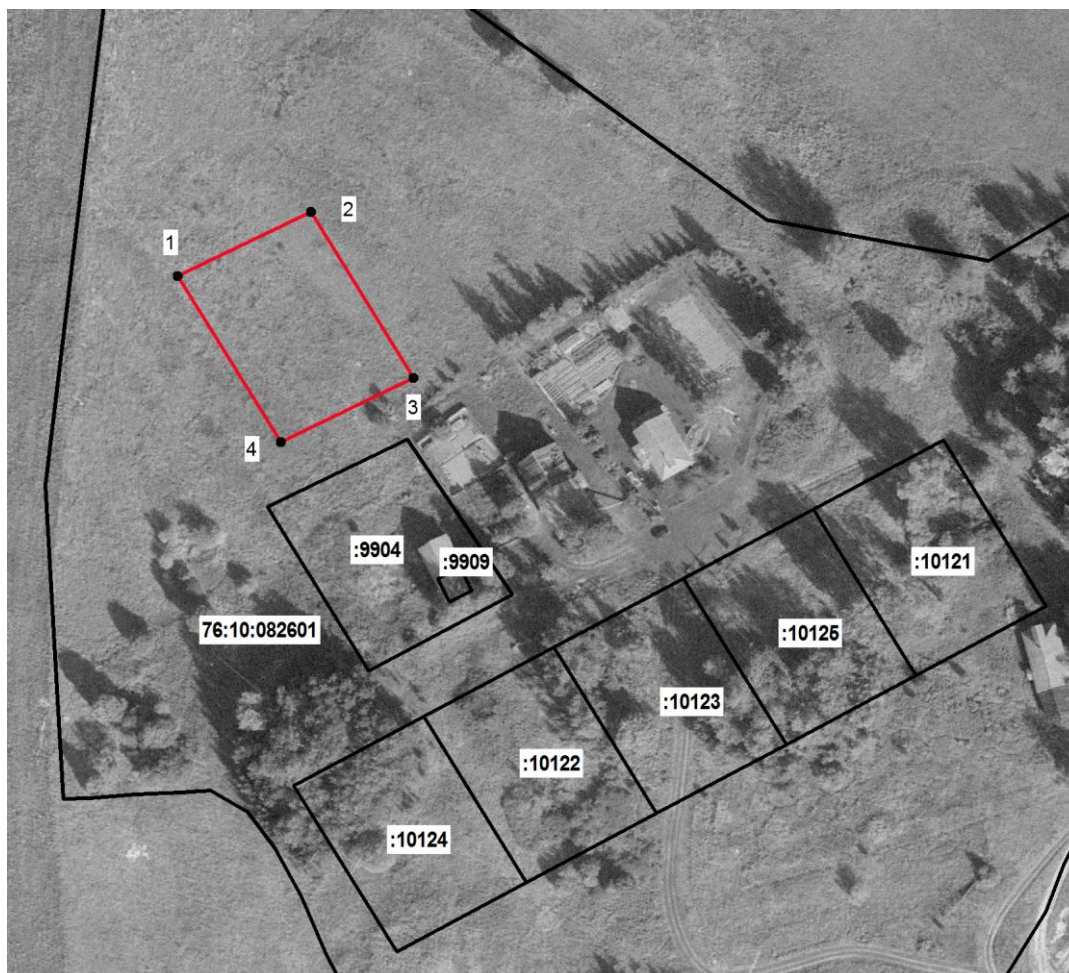
Утверждена

(наименование документа об утверждении, включая
наименования органов государственной власти или
органов местного самоуправления, принявших
решение об утверждении схемы или подписавших
оглашение о перераспределении земельных участков)

от _____ № _____

Схема расположения земельного участка или земельных участков на кадастровом плане территории

Условный номер земельного участка:		
Площадь земельного участка: 2000 м ²		
Система координат: МСК-76		
Обозначение характерных точек границ	Координаты, м	
	X	Y
1	465952.39	1360450.49
2	465969.38	1360485.58
3	465925.53	1360512.75
4	465908.56	1360477.65
1	465952.39	1360450.49



Масштаб 1:2000

Условные обозначения:



- местоположение земельного участка на кадастровом плане территории

76:10:082601 - кадастровый номер квартала

:9904 - кадастровый номер земельного участка