

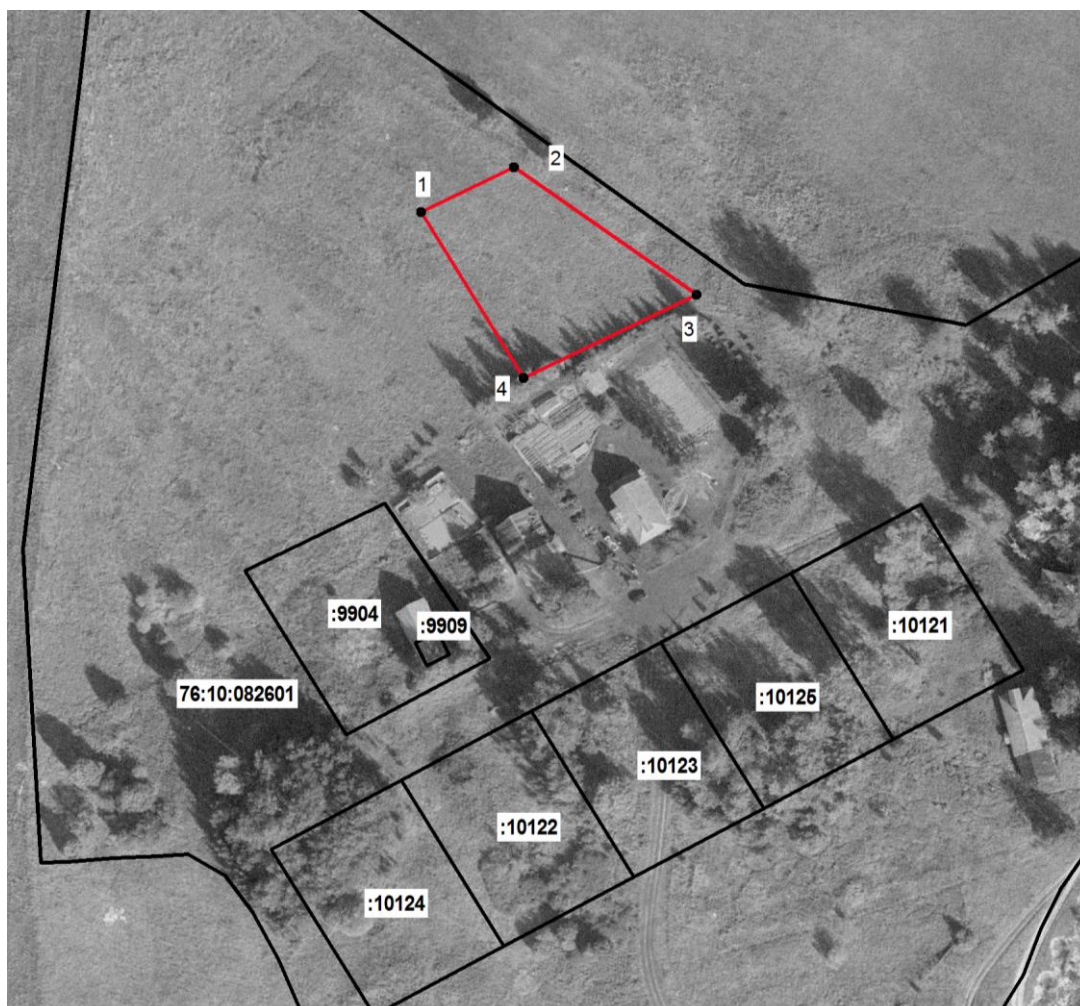
Утверждена

(наименование документа об утверждении, включая  
наименования органов государственной власти или  
органов местного самоуправления, принявших  
решение об утверждении схемы или подписавших  
оглашение о перераспределении земельных участков)

от \_\_\_\_\_ № \_\_\_\_\_

**Схема расположения земельного участка или земельных участков на кадастровом плане территории**

<b>Условный номер земельного участка:</b>		
<b>Площадь земельного участка: 2000 м<sup>2</sup></b>		
<b>Система координат: МСК-76</b>		
Обозначение характерных точек границ	Координаты, м	
	X	Y
1	465986.35	1360520.68
2	465998.21	1360545.21
3	465964.50	1360593.53
4	465942.51	1360547.85
1	465986.35	1360520.68



Масштаб 1:2000

Условные обозначения:



- местоположение земельного участка на кадастровом плане территории

**76:10:082601** - кадастровый номер квартала

**:9904** - кадастровый номер земельного участка