

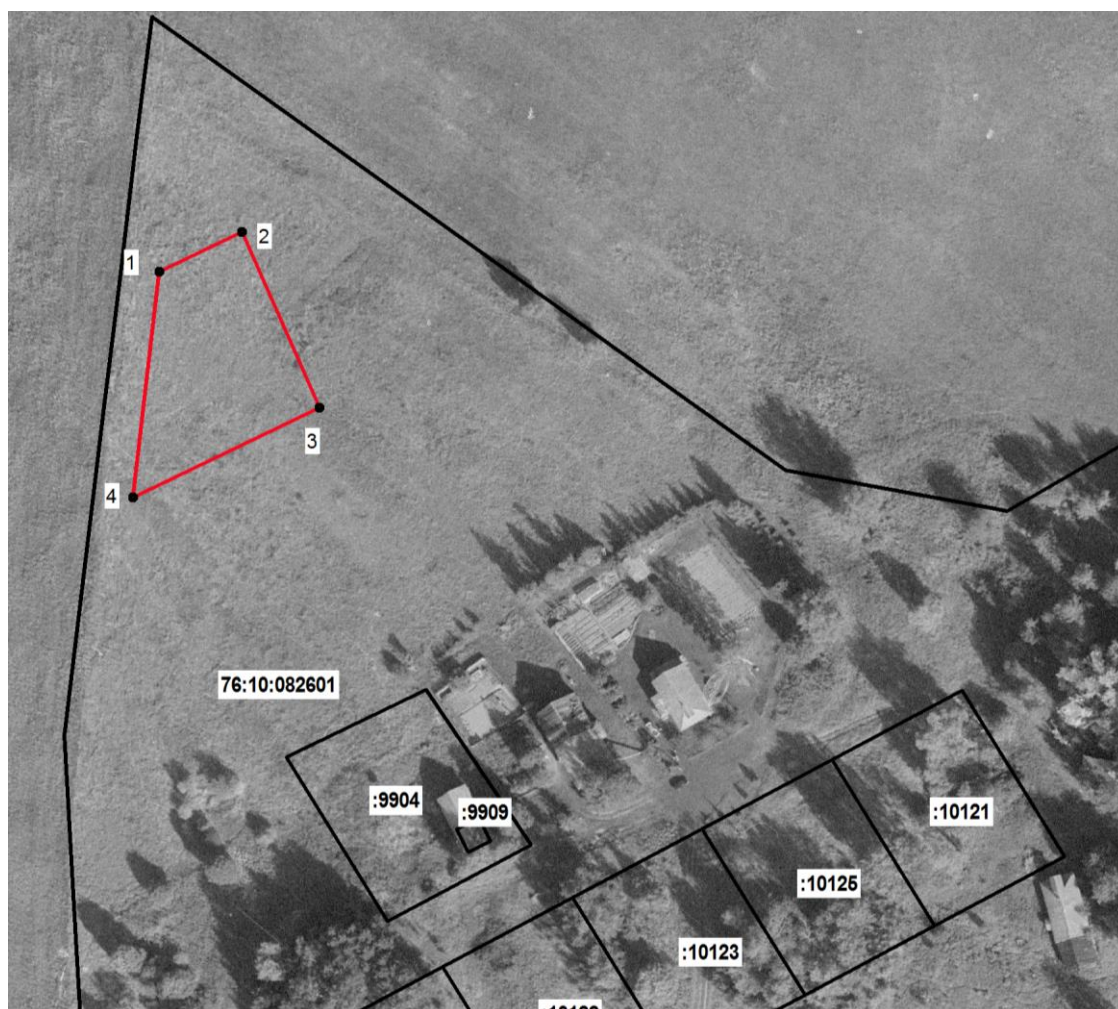
Утверждена

(наименование документа об утверждении, включая
наименования органов государственной власти или
органов местного самоуправления, принявших
решение об утверждении схемы или подписавших
оглашение о перераспределении земельных участков)

от _____ № _____

Схема расположения земельного участка или земельных участков на кадастровом плане территории

Условный номер земельного участка:		
Площадь земельного участка: 2000 м²		
Система координат: МСК-76		
Обозначение характерных точек границ	Координаты, м	
	X	Y
1	466019.66	1360440.54
2	466030.19	1360462.46
3	465983.72	1360482.88
4	465960.11	1360433.73
1	466019.66	1360440.54



Масштаб 1:2000

Условные обозначения:



- местоположение земельного участка на кадастровом плане территории

76:10:082601 - кадастровый номер квартала

:9904 - кадастровый номер земельного участка