

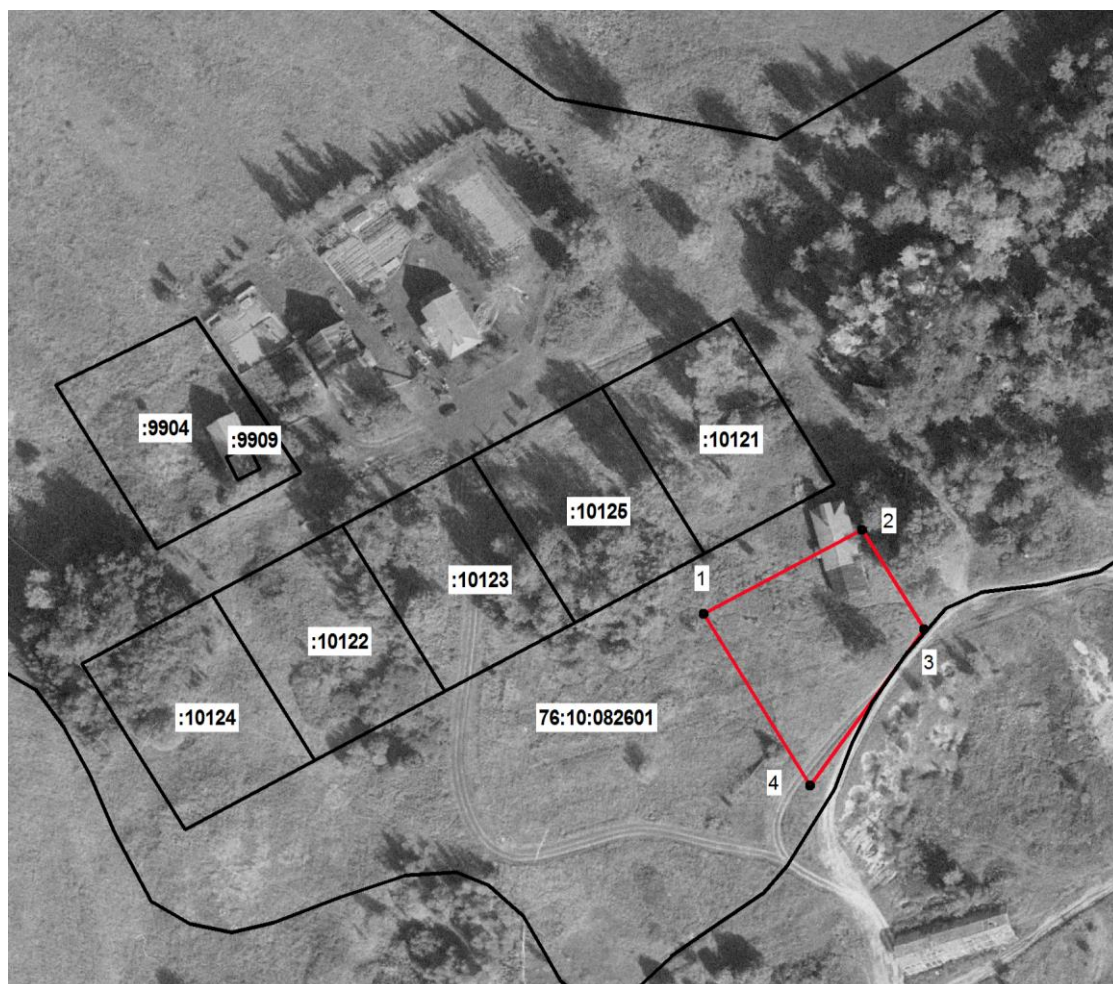
Утверждена

(наименование документа об утверждении, включая  
наименования органов государственной власти или  
органов местного самоуправления, принявших  
решение об утверждении схемы или подписавших  
оглашение о перераспределении земельных участков)

от \_\_\_\_\_ № \_\_\_\_\_

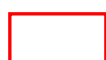
**Схема расположения земельного участка или земельных участков на кадастровом плане территории**

<b>Условный номер земельного участка:</b>		
<b>Площадь земельного участка: 2000 м<sup>2</sup></b>		
<b>Система координат: МСК-76</b>		
Обозначение характерных точек границ	Координаты, м	
	X	Y
1	465830.97	1360645.29
2	465853.26	1360687.24
3	465826.94	1360703.55
4	465785.56	1360673.42
1	465830.97	1360645.29



Масштаб 1:2000

Условные обозначения:



- местоположение земельного участка на кадастровом плане территории

**76:10:082601** - кадастровый номер квартала

**:9904** - кадастровый номер земельного участка