

**Утверждена**

Постановлением администрации Первомайского муниципального района  
(наименование документа об утверждении, включая наименования

Ярославской области  
органов государственной власти или органов местного

самоуправления, принявших решение об утверждении схемы

или подписавших соглашение о перераспределении земельных участков)

от \_\_\_\_\_

№ \_\_\_\_\_

**Схема расположения земельного участка или земельных участков  
на кадастровом плане территории**

**Условный номер земельного участка**

(указывается в случае, если предусматривается образование двух и более земельных участков)

**Площадь земельного участка 3000 м<sup>2</sup>**

(указывается проектная площадь образуемого земельного участка, вычисленная с использованием технологических и программных средств, в том числе размещенных на официальном сайте федерального органа исполнительной власти, уполномоченного Правительством Российской Федерации на осуществление государственного кадастрового учета, государственной регистрации прав, ведение Единого государственного реестра недвижимости и предоставление сведений, содержащихся в Едином государственном реестре недвижимости, в информационно-телекоммуникационной сети "Интернет" (далее - официальный сайт), с округлением до 1 квадратного метра. Указанное значение площади земельного участка может быть уточнено при проведении кадастровых работ не более чем на десять процентов)

**Координаты, м**

(указываются в случае подготовки схемы расположения земельного участка с использованием технологических и программных средств, в том числе размещенных на официальном сайте. Значения координат, полученные с использованием указанных технологических и программных средств, указываются с округлением до 0,01 метра)

**Обозначение характерных точек  
границ**

**X**

**Y**

**1**

**2**

**3**

1

495408.01

1329418.13

2

495414.63

1329444.92

3

495416.73

1329464.12

4

495416.13

1329487.87

5

495413.89

1329500.48

6

495374.45

1329495.07

7

495376.58

1329441.09

8

495372.69

1329425.73

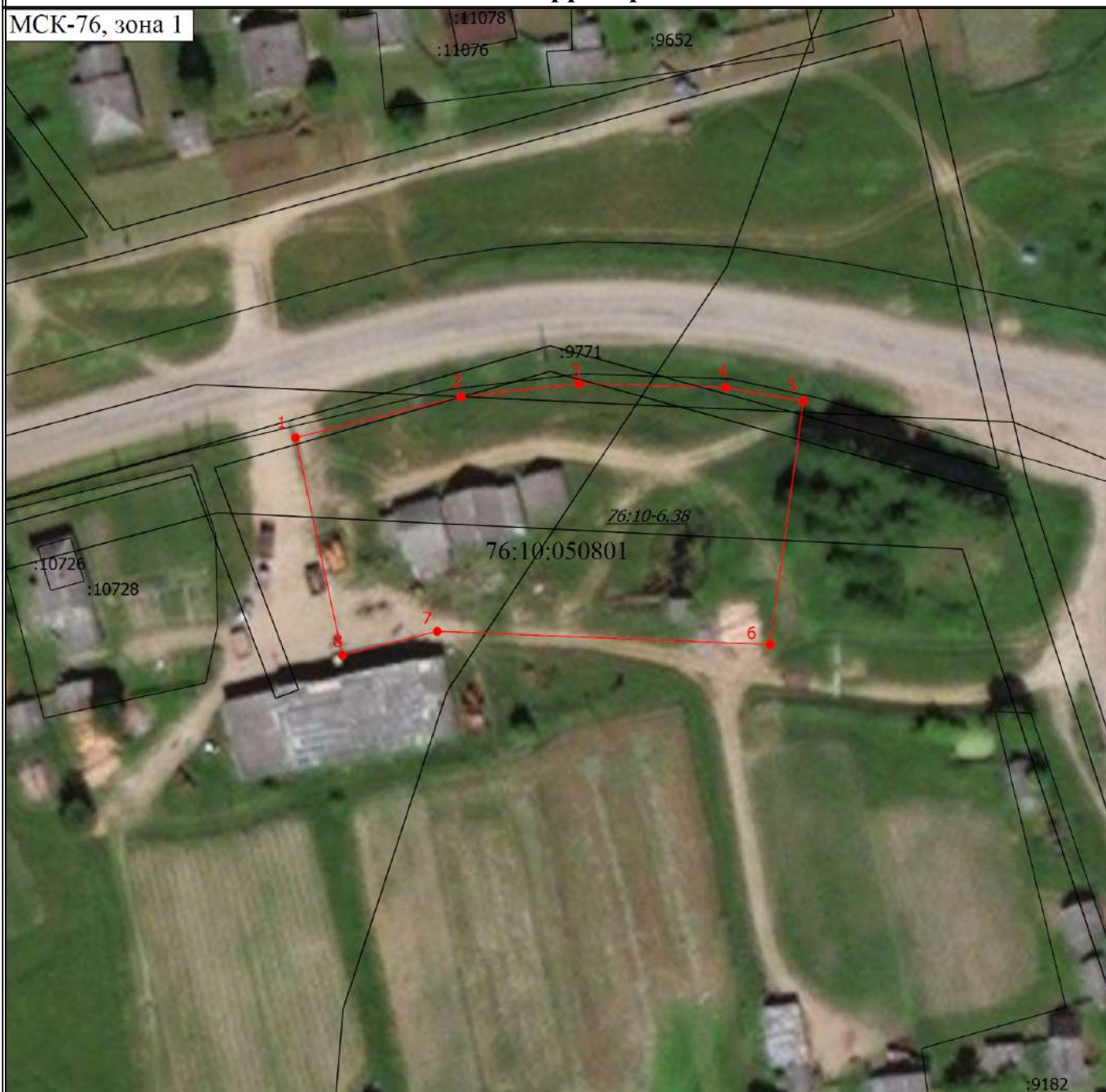
1

495408.01

1329418.13




# Схема расположения земельного участка или земельных участков на кадастровом плане территории

МСК-76, зона 1



Масштаб 1:1000

## Условные обозначения

-  - Часть границы, местоположение которой определено при выполнении кадастровых работ
-  - Характерная точка границы земельного участка, сведения ЕГРН о которой соответствуют требованиям, установленным в соответствии с частью 13 статьи 22 Федерального закона от 13 июля 2015 г. N 218-ФЗ "О государственной регистрации недвижимости"
- 1** - Обозначение новой характерной точки
- :9771 - Кадастровый номер земельного участка
- :10726 - Кадастровый номер здания
-  - Часть границы, сведения ЕГРН о которой позволяют однозначно определить ее положение на местности

## Схема расположения земельного участка или земельных участков на кадастровом плане территории

- - Часть контура, образованного проекцией существующего в ЕГРН наземного конструктивного элемента здания, сооружения, объекта незавершенного строительства
- - Характерная точка границы земельного участка, сведения о которой отсутствуют в ЕГРН, местоположение которой определено при кадастровых работах (новая характерная точка)
- - Характерная точка границы, сведения о которой позволяют однозначно определить ее положение на местности
- 76:10-6.38 - Зона с особыми условиями использования территории 76:10-6.38 — Охранная зона линий и сооружений связи и линий и сооружений радиодиффузии
- 76:10:050801 - Номер кадастрового квартала